

keyTouch “十全”中文輸入

“十全”中文輸入軟體，為奇特加科技針對華人市場在地需求所研發的智慧輸入軟體，讓使用者更簡單、快速地在行動通訊裝置上優遊自在地輸入中文。“十全”中文輸入支持繁體與簡體中文詞庫，輸入方式包括：拼音、筆劃、倉頡及注音，符合中、港、台各地市場需求。

奇特加研發團隊利用方位對應專利技術，將電腦使用經驗完全移植到手機上，充分發揮智慧型手機的功能，不僅提供直觀易用的使用介面，結合聯想與預測的全方位功能，更有個人化編輯與學習設定。



特色

A. 人性化使用介面

浮動式十字游標

模糊拼音

中文、英文、數字、符號混合輸入

第一拼音字母固定

任意字母固定

B. 全方位智慧輸入

字詞預測

字詞聯想

快速簡拼

全句輸入

C. 個人化學習設定

任意編輯 - 選擇、複製、剪下、貼上

詞組自動學習與記憶

全句部份字詞學習

技術支援

• 系統平台

支援 Symbian、Microsoft WM6、Linux 等各種平台

• 輸入語言

- 十全簡中-拼音、倉頡、筆劃
- 十全繁中-注音、倉頡、筆劃

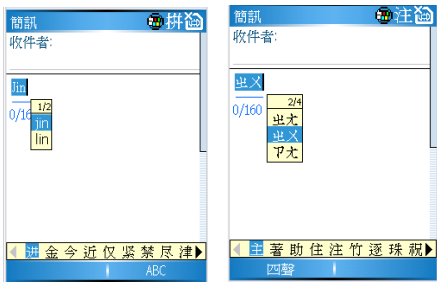
• 鍵盤型態

標準 12 位數字鍵盤、QWERTY 全鍵盤、混合式雙鍵盤、20 鍵迷你鍵盤及觸控式螢幕軟體鍵盤等

主要特色說明

人性化介面設計

浮動式輸入顯示與下方固定式候選區，讓使用者一目了然，再結合 D-pad 上下左右功能，讓使用者快速調整所須鍵入的拼音。



浮動式十字游標

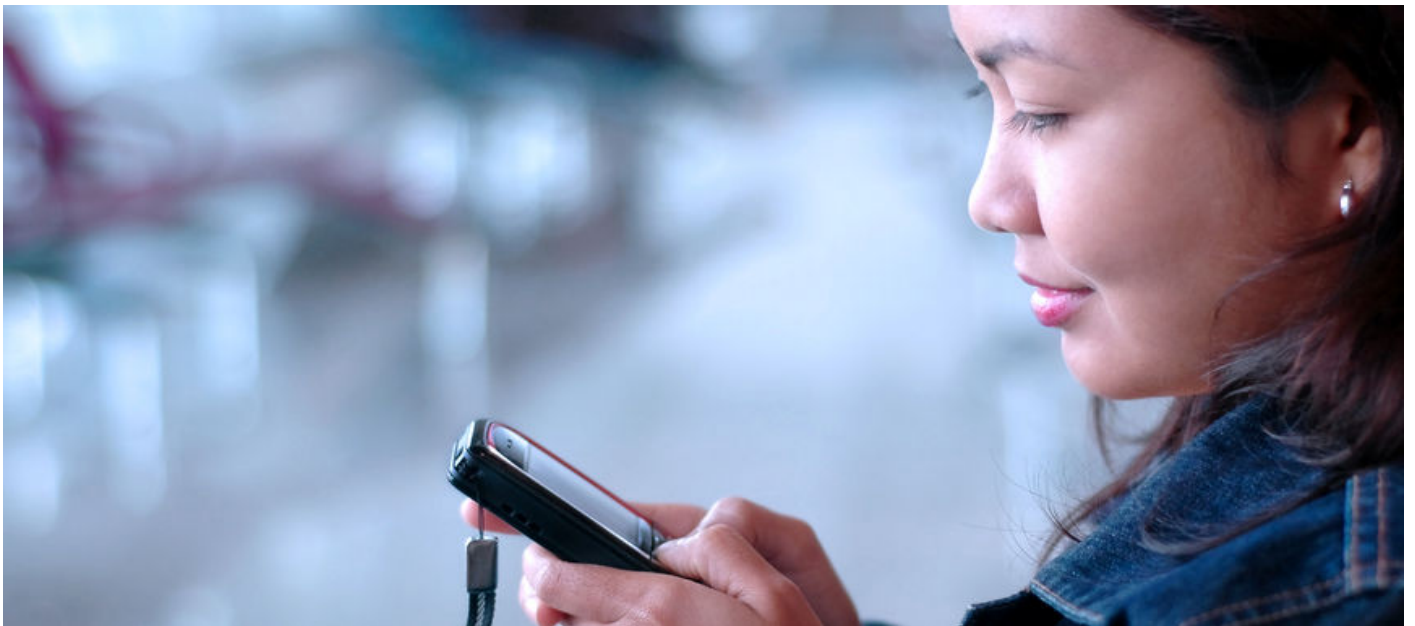
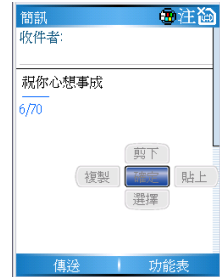
可將該數字鍵對應的字母顯示在螢幕上，使用者可先固定第一個字母，減少挑選字的機率。

貼心設計的十字游標，可隨內文多寡，自動調整位置，便利閱讀內文。



任意編輯

利用快速設定鍵呼叫編輯功能，可直接進行選擇、複製、剪下與貼上等編輯功能。



針對大陸市場使用習慣設計的輸入功能

快速簡拼

只須鍵入字詞的聲母。

例如:心想事成 (Xin Xiang Shi Cheng) 只須輸入 X-X-Sh-Ch



全句輸入

將整句字詞的字一次拼完後，再利用#鍵作詞組切分，即可快速找到想要輸入的字詞。

例如：“新年快樂”直接輸入 xinniankuaille



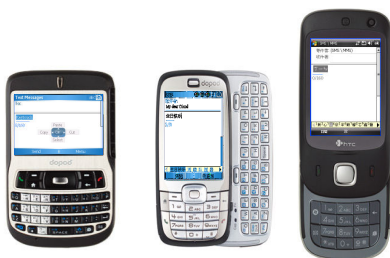
亞洲市場內建“十全”中文輸入的智慧手機機種

HTC Touch Dual

C500

C730

C720w



keyTouch

企業總部

20687-2 Amar Road, #360, Walnut, CA 91789, U.S.A. T

el: +1-909-598-6807 Fax: +1-909-363-9688

台灣分公司

台北市114內湖區瑞光路583巷21號5F-1

Tel: +886-2-2659-1009 Fax: +886-2-2659-0223

業務與技術支援聯繫

若您需要更進一步的訊息或業務聯繫，請送電子郵件至 sales@keytouch.net 或可拜訪我們的網站 www.keytouch.net。